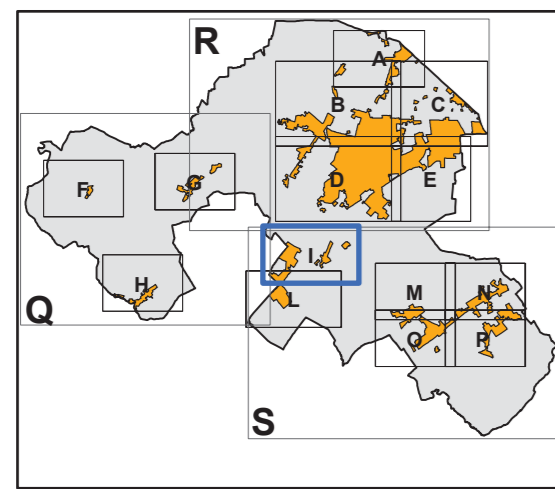


TAVOLA 1i - San Michele (Nord)
Ambiti e trasformazioni territoriali
 Scala 1:2000



ADOZIONE: Del. C.C. n. 39 del 12/10/2011
 APPROVAZIONE: Del. C.C. n. 42 del 09/05/2012

Il Sindaco
Mauro MORRI

Il Segretario Generale
 Urbanistica: Edilizia Pubblica e Privata
Massimo PAGANELLI

Il Segretario Generale
Alfonso PISACANE

Progettista responsabile:
 Roberto Farina (OIKOS Ricerche Srl)
 Oscar Zammarchi (Dirigente Settore Territorio)

Gruppo di lavoro OIKOS Ricerche:
 Alessandra Carini (coord. operativo di progetto)
 Elena Lolli (analisi del sistema insediativo storico)
 Diego Pellatiero, Antonio Conticello, Roberta Benassi (cartografia, elaborazioni S.I.T.)
 Concetta Venezia (editing)

Comune di Santarcangelo di Romagna:
 Oscar Zammarchi (Dirigente Settore Territorio)
 Gilberto Facondini (Responsabile Servizio Edilizia e Pianificazione Territoriale)
 Funzionari e addetti del Servizio Edilizia e Pianificazione Territoriale



APRILE 2012

LEGENDA

Confine Comunale

MACRO CLASSIFICAZIONE DEL TERRITORIO COMUNALE
 TU - Territorio Urbanizzato TUZ - Territorio Urbanizzabile
 TRU - Territorio Rurale

SISTEMA INSEDIATIVO STORICO (Artt. 10-18 del RUE)

AS - Centri storici (L.R. 20 art. A-7)
 IS - Insezieramenti storici del territorio rurale (L.R. 20 art. A-8) (1, 2A, 2B, 2C, 3A, 3B, 3C; classificazione degli edifici art. 11 del RUE)
 ES - Edifici e complessi di valore storico architettonico, culturale e testimoniale (L.R. 20 art. A-9) (1, 2A, 2B, 2C, 3A, 3B, 3C; classificazione degli edifici art. 11 del RUE)
 Edifici di particolare interesse storico-architettonico (L.R. 20 art. A-9) (D.Lgs 42/2004 artt. 10, 11, 13)

SISTEMA INSEDIATIVO

AUC - Ambiti urbani consolidati (L.R. 20 art. A-10) (Artt. 19,20 del RUE)
 AUC.1, AUC.1* - Ambiti urbani consolidati saturi del capoluogo
 AUC.2, AUC.2* - Ambiti urbani consolidati del capoluogo
 AUC.3 (A,B,*) - Ambiti prevalentemente residenziali costituiti da case uni e bifamiliari o a schiera
 AUC.4 - Ambiti di tipo AUC.3 nei quali sono particolarmente marcate le difficoltà di circolazione locale e di sosta e assenza di spazi di uso collettivo
 AUC.5 - Ambiti urbani residenziali a bassa densità costituiti da case uni e bi-familiari
 AUC.6(A,B,C) - Ambiti urbani consolidati delle frange urbane
 AUC.7(A,B,C,*) - Ambiti urbani consolidati dei nuclei minori
 AUC.8 - Ambiti urbani consolidati costituiti da piani attuativi unitari recenti e completamente attuati
 AUC.GH - Ambiti consolidati costituiti da nuclei perlopiù rurali ("ghetti")
 IC - Interventi Unitari Convenzionati (Art. 21 del RUE)
 Ambito di conservazione urbanistica (Art. 89.x del RUE)

AR - Ambiti da riqualificare (L.R. 20 art. A-11) (Art. 22 del RUE)

AR - Ambiti da riqualificare per sostituzione (aree dismesse)

AN - Ambiti per nuovi insediamenti (L.R. 20 art. A-12) (Art. 23 del RUE)

Perimetro ambito di applicazione della perequazione
 AN.A - Ambiti di nuovo insediamento costituiti da PUA vigenti o adottati all'atto dell'adozione del PSC
 AN.A1 - in corso di attuazione
 AN.A2 - in corso di pubblicazione
 AN.B - Ambiti di nuovo insediamento costituiti da PUA in fase istruttoria all'atto dell'adozione del PSC
 AN.B1 - Autorizzati alla presentazione
 AN.B2 - in fase istruttoria
 AN.B3 - Inserti nella variante 2008, presenti nel precedente PRG
 AN.B4 - Inserti nella variante 2008, non presenti nel precedente PRG
 AN.C - Ambiti di nuovo insediamento, definiti dal PSC secondo i criteri della perequazione

APS - Ambiti specializzati per attività produttive di rilievo sovracomunale (L.R.20/2000 art. A-13) (Artt. 28-30 del RUE)

APS.E - Ambiti produttivi sovracomunali di sviluppo esistenti (Art. 29 del RUE)
 APS.N1 - Ambiti produttivi sovracomunali di potenziale nuovo insediamento, a conferma di previsioni vigenti (Art. 30 del RUE)

APC - Ambiti specializzati per attività produttive di rilievo comunale (L.R.20/2000 art. A-13) (Artt. 31-37 del RUE)
 APC.E - Ambiti produttivi comunali esistenti (Art. 33 del RUE)
 APC.N1 - Ambiti produttivi comunali di integrazione, a conferma di previsioni vigenti (Art. 34 del RUE)
 APC.N2 - Ambiti produttivi comunali di integrazione (Art. 35 del RUE)
 APC.R - Ambiti produttivi comunali esistenti, da riqualificare (Art. 36 del RUE)
 PF - Polo Funzionale "Triangolo": polo logistico commerciale integrato di Rimini - Santarcangelo (Art. 24 del RUE)
 IC.P - Interventi Unitari Convenzionati in ambito produttivo (Art. 37 del RUE)
 Aree idonee per l'insediamento di strutture commerciali (Artt. 28 c.8, 31 c.3 del RUE)
 MPA - Medio piccole alimentari
 MP - Medio piccole non alimentari
 MG - Medio grandi non alimentari

SISTEMA NATURALE E AMBIENTALE - TERRITORIO RURALE
 AVN - Aree di valore naturale e ambientale (L.R.20/2000 art. A-17) (Art. 39 del RUE)
 ARP - Ambiti agricoli di rilievo paesaggistico (L.R.20/2000 art. A-18) (Art. 40 del RUE)
 AVP - Ambiti ad alta vocazione produttiva agricola (L.R.20/2000 art. A-19) (Art. 41 del RUE)
 AAP - Ambiti agricoli periferici (L.R.20/2000 art. A-20) (Art. 42 del RUE)
 IP - Ambiti produttivi in territorio rurale (Art. 50 del RUE)
 Ambiti di ricollocazione (Art. 46 c.11del RUE)
 Area percorsa dal fuoco - Anno 2004 (art. 10 L. 353/2000) (Art. 38 del RUE)

SISTEMA DELLE INFRASTRUTTURE PER LA MOBILITÀ (L.R. 20/2000 art. A-5)(Capo 3.C del RUE)
 Limite del centro abitato in corrispondenza della viabilità (art. 33 del PSC)
 MOB.FI - Linea ferroviaria (Bologna-Ancona)
 MOB.FS - Stazione ferroviaria di Santarcangelo, da potenziare
 Localizzazione della nuova fermata in corrispondenza del Polo Funzionale
 Tracciato del TRC e ipotesi di prolungamento alla stazione di Santarcangelo
 Corridoio infrastrutturale per la definizione del tracciato e l'inserimento ambientale e funzionale della "Strada di Gronda"
 Indicazione delle direttrici e collegamenti alla viabilità esistente
 Corridoio infrastrutturale per la definizione del tracciato della variante alla SP n. 13 - località Stradone
 Indicazione della direttrice

MOB.VR - Rete della viabilità di base di interesse nazionale e regionale (SS. n. 9 via Emilia)
 Esistente Di progetto
 MOB.VE - Rete della viabilità extraurbana di interesse provinciale e intercomunale
 Esistente Di progetto
 MOB.VU - Rete principale di rilievo comunale
 Esistente Di progetto
 MOB.VC - Rete di base comunale
 Esistente Di progetto
 Aree di pertinenza stradale
 MOB.d - Distributori di carburanti
 MOB.CP - Principali piste ciclabili, esistenti e di progetto

DOTAZIONI TERRITORIALI (L.R. 20/2000 Artt. A-23, A-24, A-25)

URB - Infrastrutture per l'urbanizzazione degli insediamenti (L.R. 20/2000 art. A-23) (Art. 51 del RUE)
 URB.c - Spazi e impianti per la raccolta e lo smaltimento dei rifiuti solidi
 URB.a - Impianti di prelievo o di trattamento dell'acqua
 URB.d - Impianti di distribuzione dell'energia elettrica

COLL - Attrezzature e spazi collettivi (L.R. 20/2000 art. A-24) (Art. 52-58 del RUE)

COLL.S - di rilievo sovracomunale
 COLL.C - di rilievo comunale
 COLL.L - di rilievo locale

specificazioni:
 (ass) - Assistenza e i servizi sociali e igienico sanitari
 (pa) - Pubblica amministrazione, la sicurezza pubblica e la protezione civile
 (csp) - Attività culturali, associative e politiche
 (ch) - Sedi di culto e attività correlate
 (cm) - Cimiteri
 Ipotesi alternative di localizzazione del nuovo teatro Comunale

(IS) - Scuole medie superiori
 (SM) - Scuole medie inferiori
 (se) - Scuole elementari
 (sm) - Scuole materne
 (par) - Verde pubblico attrezzato, parchi urbani
 (sp) - Attrezzature e impianti per le attività sportive
 (gia) - Parchi e giardini di quartiere
 (p) - Parcheggi pubblici

Dotazioni di proprietà privata

specificazioni delle attrezzature e spazi collettivi di progetto
 (a) - Istruzione
 (b) - Verde pubblico attrezzato, parchi urbani
 (c) - Attrezzature e impianti per le attività sportive
 (d) - Parcheggi pubblici

ECO - Dotazioni ecologiche e ambientali (L.R.20/2000 Art. A-25) (Art. 59 del RUE)

ECO.A - Dotazioni ecologiche e ambientali di livello urbano
 ECO.L - Dotazioni ecologiche e ambientali di livello locale

PAE
 Aree interessate da attività estrattive esaurite
 Aree interessate da attività estrattive in essere
 Invasi artificiali derivanti dalle attività di escavazione

RISPETTI

Rispetto cimiteriale (Art. 52 c.12)
 Rispetto impianto di tiro a segno (Art. 75 del RUE)
 Fascia di rispetto stradale e ferroviario (Art. 70 del RUE)
 Rete elettrodoti dell'alta tensione e relative fasce di attenzione per inquinamento elettromagnetico (Art. 73 del RUE)

